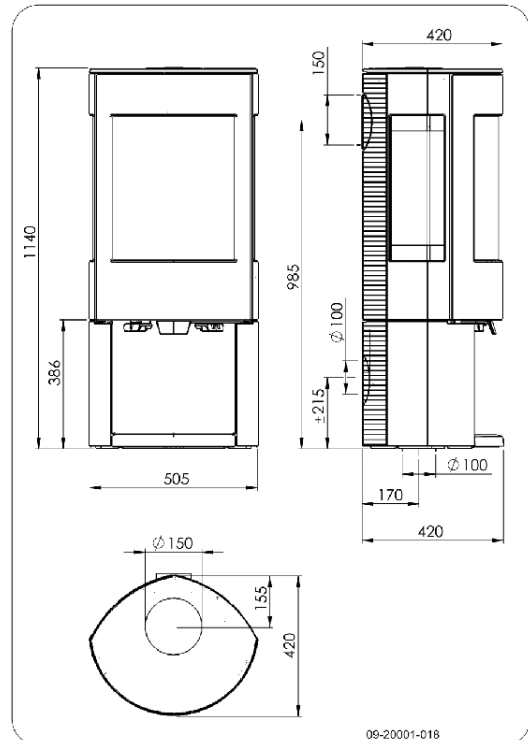




# POÈLE DOUBLE COMBUSTION



## Astroline 3/WB



Photos et schéma non contractuels

### Matériaux de construction

Corps de chauffe : fonte + intérieur en vermiculite

### Finitions

Fonte brute. Plaques de sol spécifiques en option (verre ou acier)

### Dimensions (hors tout) L x H x P (en mm)

515 x 1 140 x 420

### Poids

160 kg

### Ø de conduit et raccordement

150 mm. Dessus ou arrière

### Raccordement à l'air extérieur et Ø (mm)

Ø 100 mm

### Puissance (kilowatts)

Moyenne : 8 kW – Maxi : 10 kW

### Volume chauffé

de 400 m<sup>3</sup> à 500 m<sup>3</sup> soit de 160 m<sup>2</sup> à 200 m<sup>2</sup>  
pour une maison neuve, bien isolée  
de 200 m<sup>3</sup> à 250 m<sup>3</sup> soit de 80 m<sup>2</sup> à 100 m<sup>2</sup>  
pour une maison rénovée, bien isolée  
(évaluation selon disposition des pièces et implantation  
de l'appareil, isolation selon les normes en vigueur)

### Consommation en air de combustion

Mini : 24 m<sup>3</sup>/h – Maxi : 30 m<sup>3</sup>/h

### Chargement et dimension de bûches

Frontal – 30 cm

### Combustibles

Bois

### Diffusion de chaleur

Radiante, rayonnante et convection naturelle.

### Principe de combustion

Statique (combustion sur sole). Oxygénation primaire, secondaire et tertiaire (nouvelle génération de double combustion CO et particules). Twin baffle plate (plaque jumelle gaufrée), exclusivité breveté de Dovre. Respectueuse de l'environnement. Système vitre propre.

### Rendement

76,4 %

### Emissions CO et particules

Émissions CO : 0,09 %

Émissions particules : 24 mg/Nm<sup>3</sup>

### Indice de performance environnementale (IPE)

0,7

### Température fumée

274 °C

### Normes

DIN 18891 / SINTEF (Norvège) / EFA (Association Européenne de Foyers) / SITAC (Suède) / VHR (contrôle condensats) / NF (répond aux critères de la norme D35-376) ISO 9002 / CE EN 13240

### Garantie

Garantie constructeur de 5 ans (hors pièces d'usure), extension de garantie de 5 ans supplémentaires possible après enregistrement dans MyDovre (voir Conditions Générales de Vente).

### Marque

DOVRE